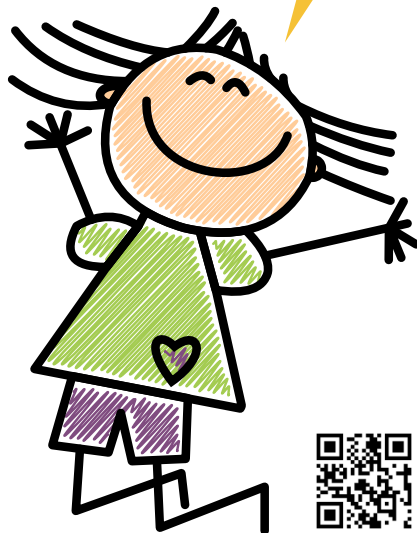


SLEF:S LÄGER FÖR BARN SOMMAREN 2026

Kolla in
broschyren,
skanna QR-koden
och anmäl dig!

Häng med på roliga läger
med bibelstudier, andakter, lekar,
uteaktiviteter, sånger, bus, skoj
och god gemenskap!



SVENSKA LUTHERSKA
EVANGELIOFÖRBUNDET
I FINLAND • SLEF



Välkomna på läger, alla barn!

På sommaren ordnar SLEF många läger för barn i olika delar av Svenskfinland.

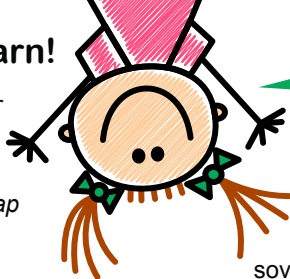
"Det är värdefullt att få samlas, ha roligt tillsammans och dela en trygg gemenskap med varandra och med Jesus!"

Lägerprogrammet har Jesus i centrum. Kärnan i SLEF:s verksamhet är det glada budskapet om att Jesus, genom sin död och uppståndelse, har öppnat vägen till gemenskap med Gud. Glädjen och tryggheten i detta budskap vill vi förmedla genom bibelundervisning, andakter, sånger, lekar, uteaktiviteter, kvällsprogram, bus och skoj.

Barnlägerutbudet, datum, tider, pris, anmälningsförfarande och lägerplatser presenteras på följande sidor.

Miniorläger riktar sig i huvudsak till 6–9-åringar, **juniorläger** till 10–12-åringar, **barnläger** till 7–12-åringar och **daglägret** till 6–11-åringar. **Barn- och vuxenlägret** är en fin möjlighet för den som vill känna på hur det är att vara på läger och ha till exempel en förälder, fadder eller mor- eller farförälder med sig. Det ordnas också **program för barnen på SLEF:s årsfest, familjeläger och missionsfest**.

Som **lägerledare** fungerar i huvudsak SLEF:s sommaranställda lägerledare, hjälpledare och resurspersoner. Lägerområdenas personal sköter det praktiska.



Välkommen med!

Till lägret ska du ta med simkläder och handduk, underlakan, dynvar och sovsäck/påslakan, toaletsaker, pengar om du vill köpa något från kiosken på Klippan och kläder för alla väder. Till läger på Vårdö bönehus ska du också ta med egen kudde och täcke/sovsäck. Ta också gärna med en Bibel.

Ta inte med energidrycker eller stora mängder läsk, godis eller chips. På lägerområdena råder förbud mot rusmedel. Dator, pekplatta, telefon och liknande elektronik ska du lämna hemma. Genom att inte ta med telefonerna till lägren hoppas vi att barnen ska kunna njuta av lägerlivet fullt ut och vara närvarande på både ordnat program och på fritiden. Vid behov är ledarnas telefoner tillgängliga.

Hör gärna av dig om du funderar på något.

Välkommen på läger!

Vi ber att Gud välsignar!

Maria Forsblom
(maria.forsblom@slef.fi, 040 150 5804)

Tanja Forsblom
(tanja.forsblom@slef.fi, 050 538 8273)

Martin Sandberg
(martin.sandberg@slef.fi, 050 432 0106)

1–5.6 – Dagläger för 6–11-åringar

EC, Korshollespl. 2 B, 65100 Vasa
Pris: 85/75* €. Program kl. 9.30–16.00.
Ledarna vid behov på plats kl. 8.45–17.
Anmäl dig senast onsdag 13.5.2026.
Max 30 deltagare.

23–24.6 – Barn- och vuxenläger

Fridskär, Börsskärsv. 360, 64510 Nämpnäs
Pris: barn: 37/32* €, vuxna: 47 €. Barn under
3 år deltar gratis. Ankomst från kl. 13.30.
Lägret börjar kl. 14 och slutar kl. 14.
Anmäl dig senast onsdag 10.6.2026.
Max 20 deltagare.

29.6–1.7 – Miniorläger för 6–9-åringar

Klippan, Storsandsv. 360, 66970 Nykarleby
Pris: 74/68* €. Ankomst från kl. 13.30.
Lägret börjar kl. 14 och slutar kl. 14.
Anmäl dig senast onsdag 10.6.2026.
Max 30 deltagare.

1–3.7 – Juniorläger 1 för 10–12-åringar

Klippan, Storsandsv. 360, 66970 Nykarleby
Pris: 74/68* €. Ankomst från kl. 13.30.
Lägret börjar kl. 14 och slutar kl. 14.
Anmäl dig senast onsdag 10.6.2026.
Max 40 deltagare.

1–3.7 – Barnläger för 7–12-åringar

Värdö bönehus, Värdöv. 762, 22550 Värdö
Pris: 53 €. Ankomst från kl. 17.30.
Lägret börjar kl. 18 och slutar kl. 12.
Anmäl dig senast onsdag 17.6.2026.
Max 20 deltagare.

14–16.7 – Barnläger för 7–12-åringar

Fridskär, Börsskärsv. 360, 64510 Nämpnäs
Pris: 74/68* €. Ankomst från kl. 13.30.
Lägret börjar kl. 14 och slutar kl. 14.
Anmäl dig senast onsdag 1.7.2026.
Max 30 deltagare.

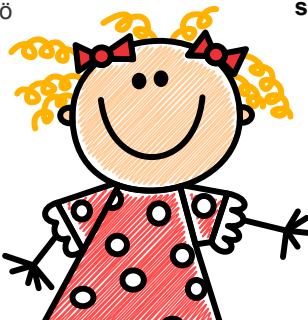
28–30.7 – Juniorläger 2 för 10–12-åringar

Klippan, Storsandsv. 360, 66970 Nykarleby
Pris: 74/68* €. Ankomst från kl. 13.30.
Lägret börjar kl. 14 och slutar kl. 14.
Anmäl dig senast onsdag 8.7.2026.
Max 40 deltagare.

* Pris för eventuella övriga syskon som deltar
i samma läger.

Mera info och anmälningsformulär finns på
slef.fi/barnlager. Du kan skanna QR-koden för
att komma dit.

Anmäl dig!
slef.fi/barnlager



Ifall lägerdeltagaren har
specialbehov, någon diet,
sjukdom eller annat som
lägerledarna bör känna
till är det viktigt att den
informationen kommer
fram i samband med
anmälan.

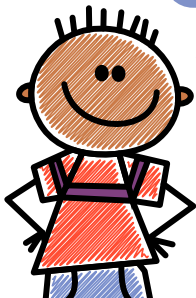
Anmälda antas i anmälningsordning. Ifall lägret är fullt registreras du på väntelistan. Det bekräftelsemejlet du får vid anmälan följs upp med mera info före lägret börjar.

Lägeravgiften betalas när barnet anländer till lägret – antingen via MobilePay eller kontant. Det går också att betala med kort på Fridskär, Klippan och på Daglägret i Vasa. Vid behov kan det gå att få räkning. I lägerpriset ingår mat, program, försäkring och logi (ifall det är ett övernattningsläger). Kolla gärna med din hemförsamling eller SLEF:s lokalavdelning på din hemort om de är villiga att understöda en del av lägeravgiften.

Arrangör för lägren är Svenska Lutherska Evangeliföreningen i Finland rf (SLEF). Daglägret i Vasa arrangeras i samarbete med Evangeliska folkskolekolan i Svenskfinland.

Tack till SLEF, SLEF:s understödare och till stiftelser för ekonomiskt understöd som möjliggör subventionerade lägeravgifter.

Hoppas vi ses!



Evangeliska Centret (EC), Korsholmsespl. 2, 65100 Vasa. EC karaktäriseras av mångsidiga utrymmen och närhet till strandpromenad och service.



Lägerområdet Klippan, Storsandsv. 360, 66970 Nykarleby. Klippan karaktäriseras av kyrkan uppe på klipporna, rymlig matsal, stugby, äventyrsbanor, bastu och sandstrand.



Lägerområdet Fridskär, Börsskärsv. 360, 64510 Nämptäs. Fridskär i Närpes karaktäriseras av kyrksal och matsal i huvudbyggnaden, stor gårdsplan och inomskärs simstrand med bastu.



Vårdö bönehus, Vårdöv. 762, 22550 Vårdö, Åland. Vårdö bönehus från 1915 är en åländsk idyll med samlingssal, matsal, modernt kök, dusch och wc. Camping och simstrand finns några kilometer bort.



slef.fi/barnlager



SVENSKA LUTHERSKA
EVANGELIFÖRENINGEN
I FINLAND • SLEF